

海鹰 HY1627 高分辨率双频图像声呐

海鹰HY1627 高分辨率图像声呐是其产品线中频率最高的图像声呐，拥有1.8MHz和3MHz两个频率。1.8MHz可支持高分辨率的远距离导航、目标探测以及障碍避碰，而3MHz可以在近距离应用中获得超高分辨率的声呐图像，在浑浊水体中也能实现代替光学成像的功能。

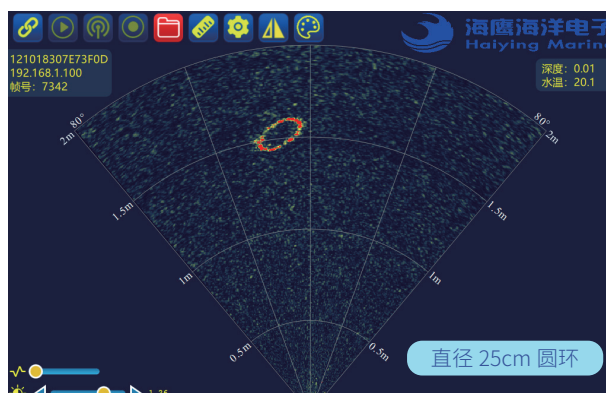
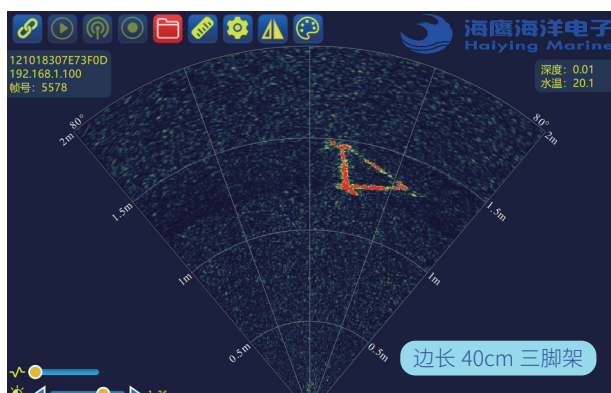
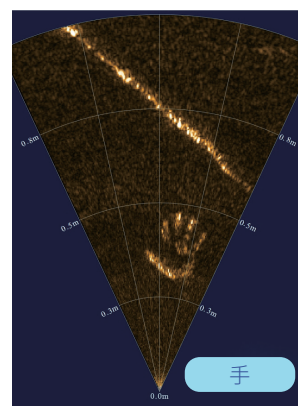
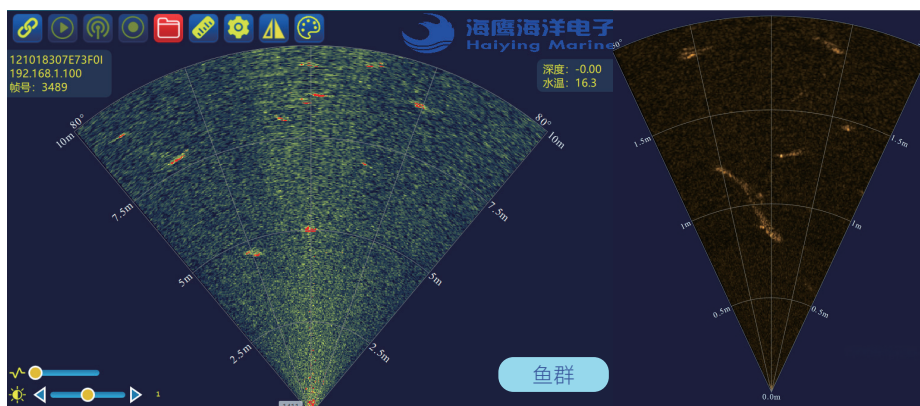
HY1627 图像声呐小巧紧凑，可通过ROV/AUV 搭载、USV 集成和便携式安装，安全高效地实现水下管道检测、水下搜寻、水下工程设施检查等作业。该声呐已实现全国产化，并提供频率和工作深度定制型号。



HY1627

主要特点

- 1.8MHz 和 3MHz 双频设计，应用更加灵活
- 开放式鼻锥设计，带来更加卓越的图像质量和覆盖范围
- 适于浅水、低能见度环境及低功耗应用
- 外形紧凑轻便，适用于小型 ROV/AUV 和对于空间或重量受限的平台



技术指标

中心频率	1.8MHz	3MHz
水平中心波束角	0.6°	0.35°
水平开角	80°	50°
垂直开角	20°	15°
最大探测距离	25m	8m
距离分辨率	2.5mm	
刷新频率（量程相关）	>10Hz	
等效波束数	256	
发射信号	CW 或 CHIRP，自动选择	
最大工作水深	300m（可定制 4km 水深）	
最高工作航速	6kn，超过该航速对使用无影响，但可能会降低探测距离（设计指标）	
工作盲区	≤ 0.1m	
成像质量	目标与伪影的强度大于 30dB（设计指标）	
输入电压	18 ~ 40VDC	
功耗	平均功率约 10W，峰值功率小于 30W	
内置压力传感器	输出当前水压； 测量范围：0~3MPa； 精度：5%+10kPa；	
内置温度传感器	测量设备内部温度； 测量环境水温； 精度：+/-2 摄氏度； 测量范围：0~85 摄氏度；	
外壳材质	铝合金	
体积	120×110×34	
空气 / 水中重量	660g/220g	



无锡市海鹰加科海洋技术有限责任公司

地址：江苏省无锡市新吴区运河西路3000号
 电话：4001588510
 网址：www.haiyingmarine.cn
 产品咨询：sales@haiyingmarine.com