

# 海鹰 SharkSAS-Dual 双频合成孔径成像声呐

双频合成孔径成像声呐，基于合成孔径成像技术，能够同时对水下悬浮、沉底及掩埋目标，进行实时高效探测，已成功应用于水下目标搜探、海底管缆巡检等领

域。新一代产品采用了全新的技术体制，在保持极佳的成像精度和扫测宽度前提下，工作航速提升了一倍，测绘效率可以达到5~6 km<sup>2</sup>/h。

## 应用场景

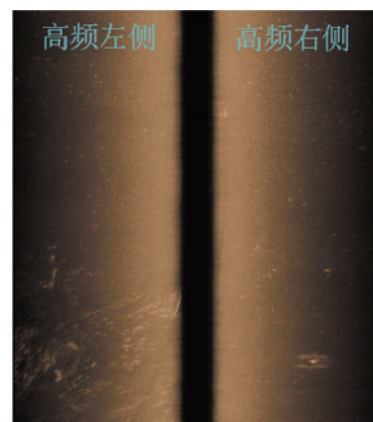
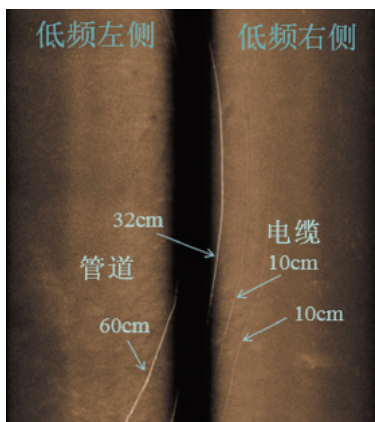
- 采用先进的合成孔径成像技术，突破了实孔径的分辨率限制，获得恒定高精度分辨率；
- 通过高低频结合探测技术，能够同时对悬浮、沉底和掩埋目标实现高效探测；
- 通过模块化、可重构设计，实现产品形态多样化，可适配于水面及水下多种平台。



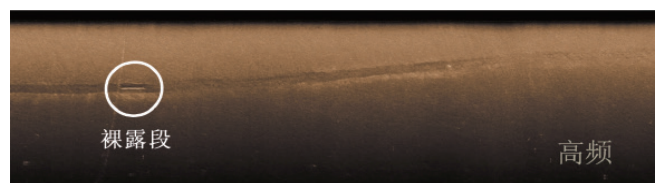
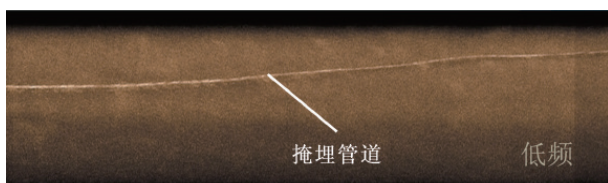
## 技术指标

产品型号	低频 SAS	高频 SAS
方位向分辨率	0.20m	0.08m
距离向分辨率	0.10m	0.05m
最大探测宽度（单侧）	300m@6kn; 150m@12kn	300m@6kn; 150m@12kn
最大探测埋深	7m	-
最大入水深度	1000m	1000m
最大工作航速	12kn	12kn

## 作业成果



全掩埋管道电缆



半掩埋石油管道



无锡市海鹰加科海洋技术有限责任公司

地址：江苏省无锡市新吴区运河西路3000号  
电话：4001588510  
网址：www.haiyingmarine.cn  
产品咨询：sales@haiyingmarine.com