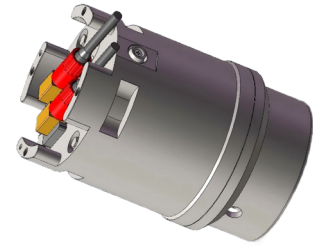


海鹰 DVL-PA 系列相控阵多普勒计程仪

海鹰DVL-PA 系列多普勒计程仪专为水下高精度作业设计，依托自主研发的高精度相控阵技术，可为ROV/AUV 及其他深海装备提供稳定可靠的测速解决方案。系统提供分体式和一体式两种型号选择。一体式型号具备3000 米作业深度，采用高强度钛合金外壳，能从容应对高压、腐蚀等极端深海环境。

凭借测速精度高、使用稳定可靠的优势，DVL-PA 系统能够测量载体航行的纵横向速度，真实全面地反映载体的实际航行状态与动态姿态，为导航控制、定位校正与航行安全提供可靠的数据支撑，是现代智能航行系统中不可或缺的高性能感知单元。



一体式



分体式

技术指标

型号	DVL-PA 300 一体式	DVL-PA 300S 分体式	DVL-PA 600S 分体式
工作频率	300kHz	300kHz	600kHz
波束数量	4 波束相控阵	4 波束相控阵	4 波束相控阵
波束角度	30°	30°	30°
最大距离	200m	200m	80m
最小距离	2m	2m	1m
测速范围	±12kn	±12kn	±12kn
长期测速精度	0.2%±0.2cm/s	0.2%±0.3cm/s	0.2%±0.3cm/s
工作温度	-10°C~+50°C	-5°C~+45°C	-5°C~+45°C
存储温度	-40°C~+60°C	-40°C~+60°C	-40°C~+60°C
最大工作深度	3000m	500m 和6000m	300m
输入电压	24VDC (18VDC~36VDC)	24VDC (18VDC~36VDC)	24VDC (18VDC~36VDC)
平均功耗	25W	16W	12W
峰值功耗	70W	75W	60W
通讯接口	RS422	RS422	RS422
尺寸	Φ165×H250mm	机箱：126×121×68mm，换能器： Φ127×H40mm (5MPa) Φ135×H50mm (60MPa)	机箱：130x120x80mm，换能器： Φ82.5×H36mm
空气中重量	<10.5Kg (钛合金)	机箱：1.0kg，换能器：2kg (5MPa) 2.7kg (60MPa)	机箱：1.2kg，换能器：0.6kg