

海鹰 FlexSAS-LF 浅层透视合成孔径成像声呐

浅层透视合成孔径声呐是一款同时具有掩埋探测和高分辨率成像能力的专用设备，能够实现对海底浅掩埋目标的快速搜索、定位和跟踪，适用于水面及水下多种平台。

传统管缆探测手段，作业航迹必须与管缆走向垂

直，工作效率低，目标探测不连续，结果不直观。浅层透视合成孔径声呐可对各类掩埋目标实时成像，且具有较大的探测幅宽，可以实现对管缆连续跟踪，并且成像结果连续，图像直观，利于判别，探测效率较传统手段提升十余倍。

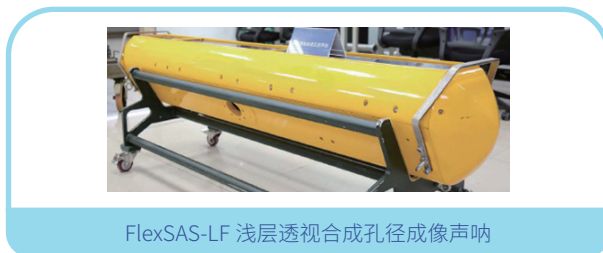
应用场景

- 水下管线定位跟踪和维护
- 江河湖底目标扫测
- 水下文物考察
- 港口航道扫测
- 海事搜寻打捞

技术指标

方位向分辨率	0.20m
距离向分辨率	0.10m

最大探测宽度（单侧）	250m@3kn
工作航速	3kn ~ 6kn

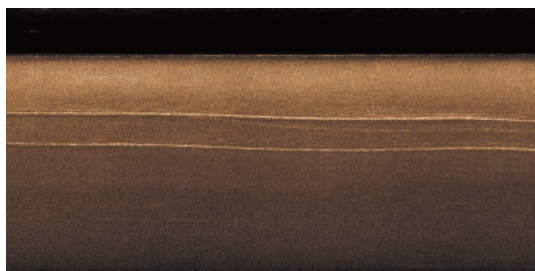


FlexSAS-LF 浅层透视合成孔径成像声呐

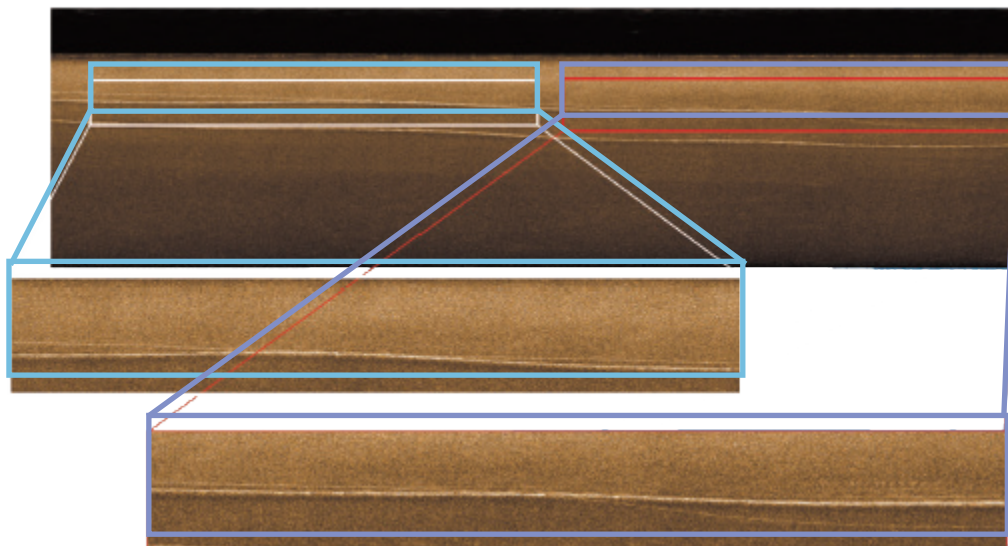
作业成果



掩埋管道电缆
连续跟踪



掩埋管道电缆



交叉掩埋管道电缆



无锡市海鹰加科海洋技术有限责任公司

地址：江苏省无锡市新吴区运河西路3000号
电话：4001588510
网址：www.haiyingmarine.cn
产品咨询：sales@haiyingmarine.com