

海鹰HYINS02 新型光纤惯导

海鹰HYINS02是一款专为海上平台量身打造的新型多功能光纤惯性导航系统。融合高精度光纤陀螺、石英加速度计核心硬件，集成自主导北技术、惯性导航技术及组合导航算法，可实时输出高精度航向、位置、速度、姿态、角速度、加速度、时间等全量惯导信息，为海上导航、海洋测绘、海洋工程等领域提供稳定、精准、可靠的测量支撑，是替代进口、实现海洋测量装备自主可控的理想产品。



▶ 全量信息输出, 高精度时间同步

- 自寻北组合导航, 全量输出航向、横摇、纵摇、位置、速度、涌浪、横荡、纵荡等完整惯导参数;
- 采用自主惯性导航算法, 即便在GNSS信号丢失的复杂海洋环境(如桥区、岛礁区), 仍能持续输出 $\leq 0.1^{\circ}\text{sec}\phi$ (RMS)的航向精度, 保障测量不中断、数据无失真;

▶ 全场景适配, 集成便捷

- 内置GPS定位板卡, 支持单点、RTK、北斗PPP定位, 亦可接入外部GPS/北斗信号;
- 内置32G存储, 支持全量惯性数据存储及后处理;
- 1个USB调试接口直接读取数据, 1个10/100M网口远程读取数据;
- 设备面板指示灯, GPS有效指示和POWER(电源指示);
- 灵活的输出接口配置: 提供四个用户串口, 各串口均可通过调试软件配置, 在线切换RS232/RS422, 适配多波束声呐、DVL等主流设备;
- 高精度时间同步: 纳秒级测量时延, 提供三路同步输出脉冲, 确保多设备协同测量的时间一致性;
- 嵌入式IE界面, 参数配置直观高效, 降低集成门槛。



▶ 全国产自主品牌, 维护便捷

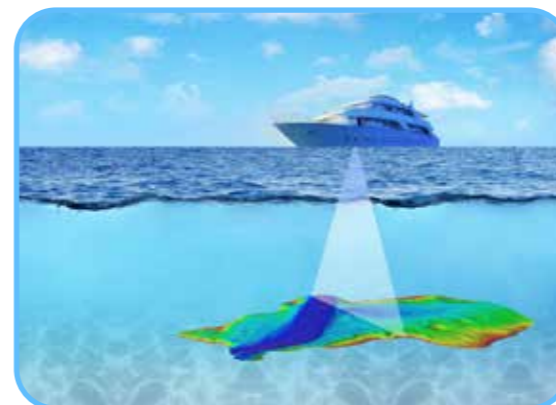
- 依托国内军工级研发与生产标准, 原位替代进口同类产品, 成本更具优势, 维护更加方便。

▶ 全生命周期保障

- 24/7专业技术团队响应, 提供从安装调试到后期维护的全流程服务, 让用户无后顾之忧。

▶ 应用场景

- 多波束声呐协同: 提供精准姿态补偿, 提升海底地形测绘精度



- 疏浚工程: 实时输出船体设备姿态与升沉数据, 保障疏浚精度与效率



- 动态定位: 为海上钻井平台、工程船提供稳定的位置与姿态基准

- 高端海上平台稳定: 监测平台晃动, 从而调整并保障设备测量稳定性



- 船舶导航: 为商船、科考船提供高精度航向与位置参考, 提升航行安全

- 立管监测: 实时监测海洋立管姿态变化, 预警结构安全风险

